


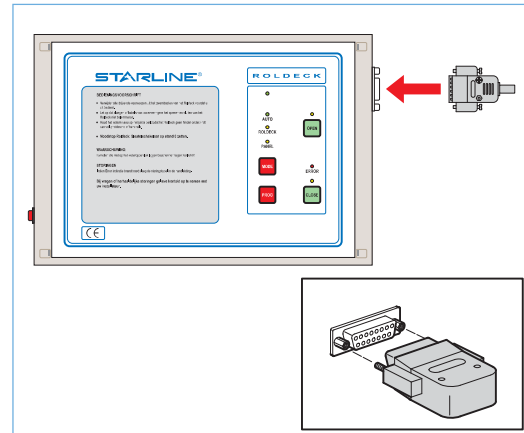
## 5 Programmering Roldeck besturing

### 5.1 Roldeckbesturing

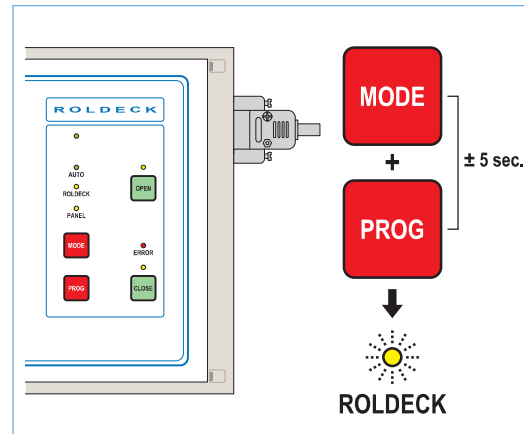
Het programmeren van de Roldeck-besturing vindt plaats met behulp van het bedieningspaneel op de programmeerkast.

- Plaats de programmeerstekker in de connector van de programmeerkast.

 Laat de programmeerstekker erin zitten gedurende gebruik.




- Druk gedurende 5 seconden tegelijkertijd op PROG en MODE. De gele LED (ROLDECK) gaat knipperen. De besturing is gereset.



- Druk op OPEN om het Roldeck naar de gewenste positie te brengen. Het Roldeck beweegt zolang de toets ingedrukt blijft.

Let op:

- Als de moter een verkeerde draairichting heeft moet de polariteit worden omgewisseld.

 De motor start in een verlaagd toerental. het toerental stijgt na 5 seconden.

